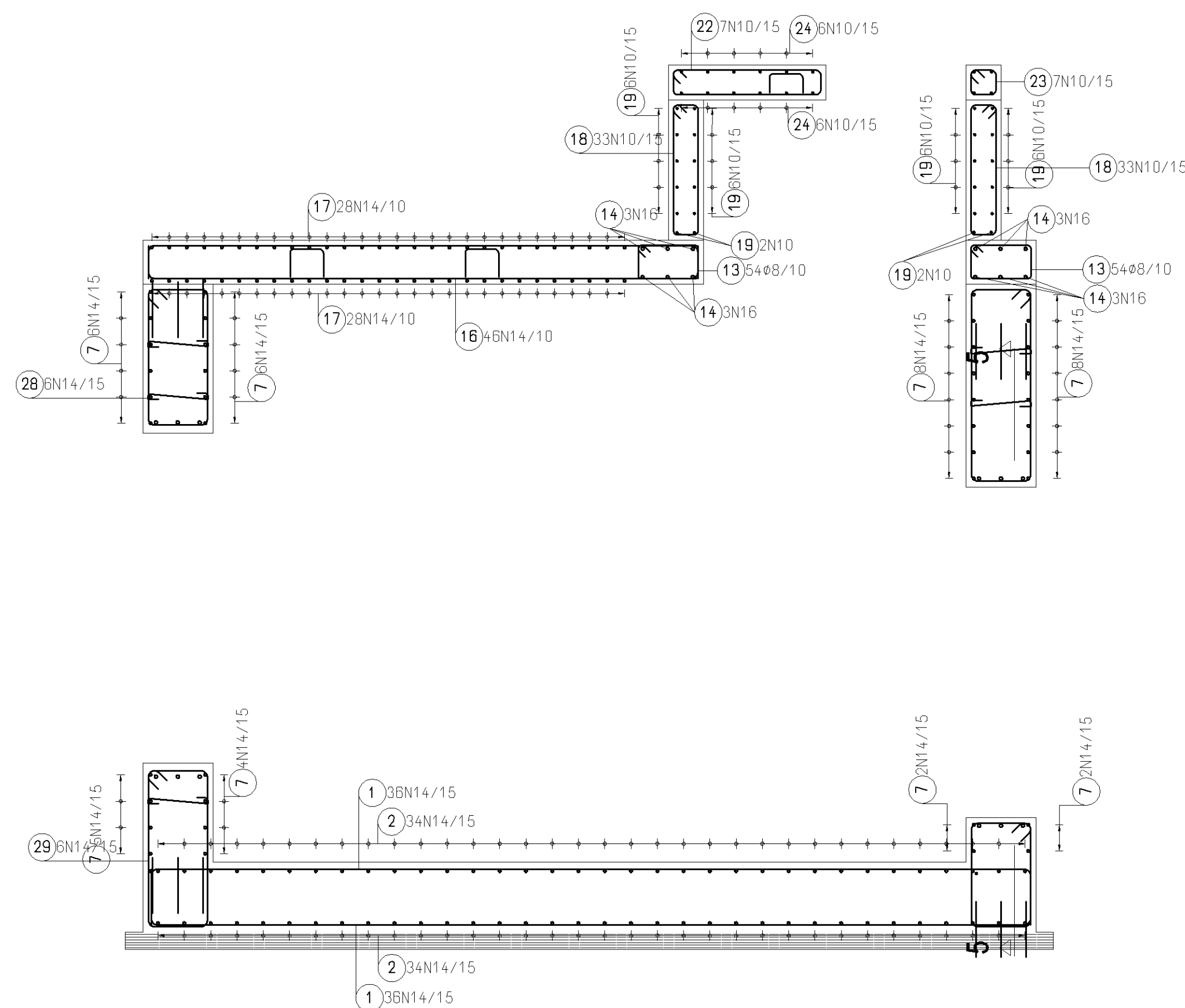
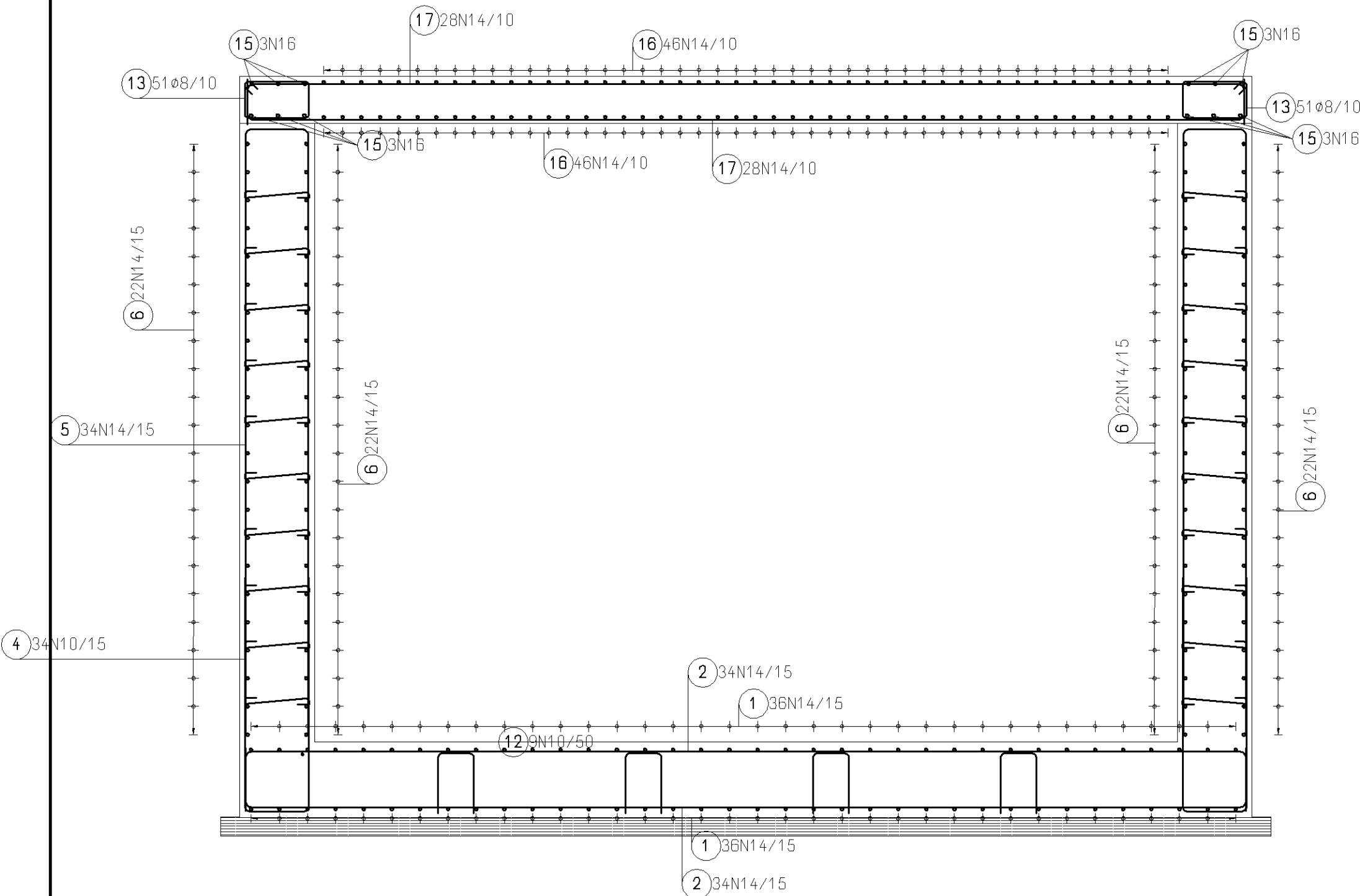


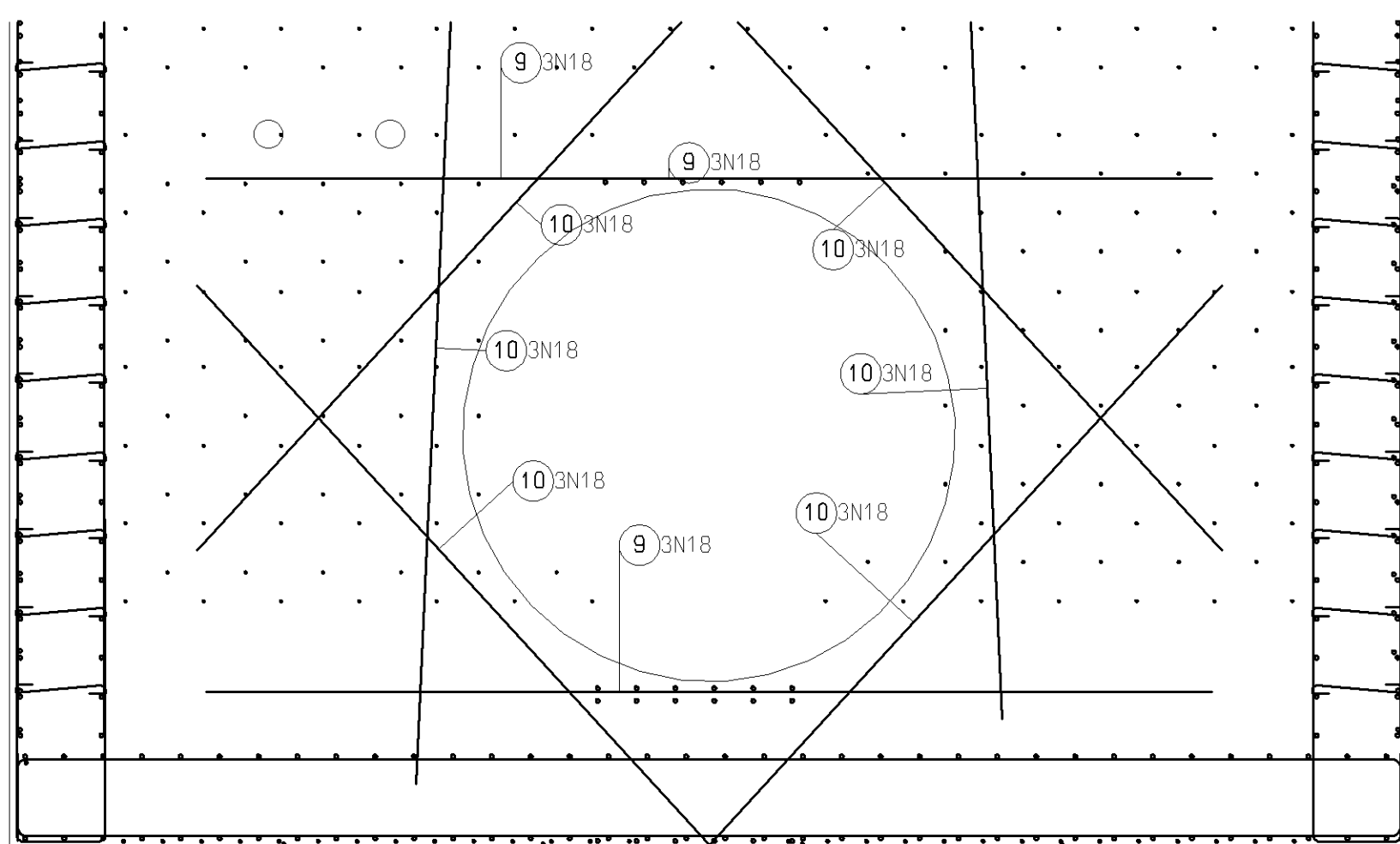
Сечение 1 - 1



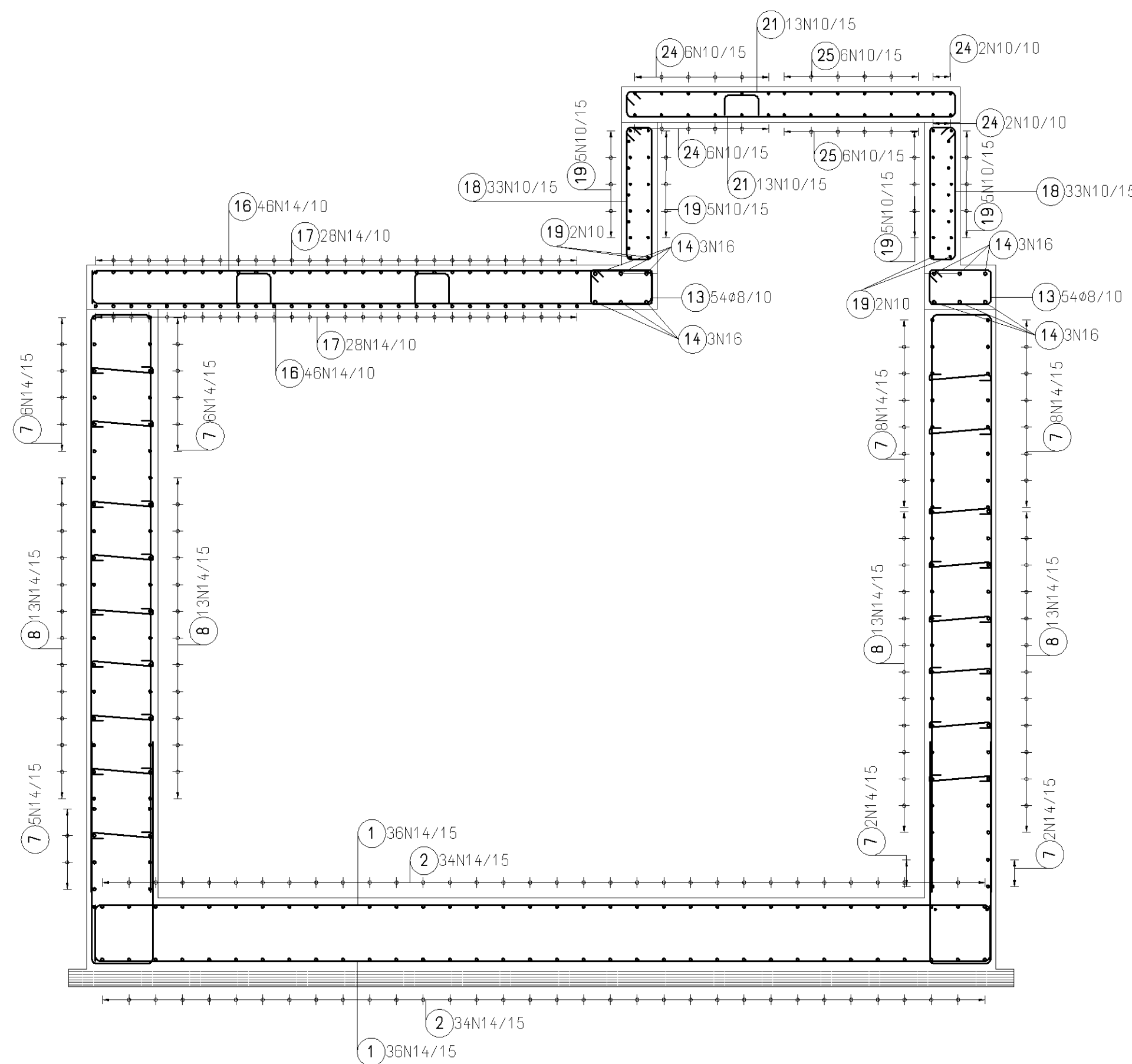
Сечение 3 - 3



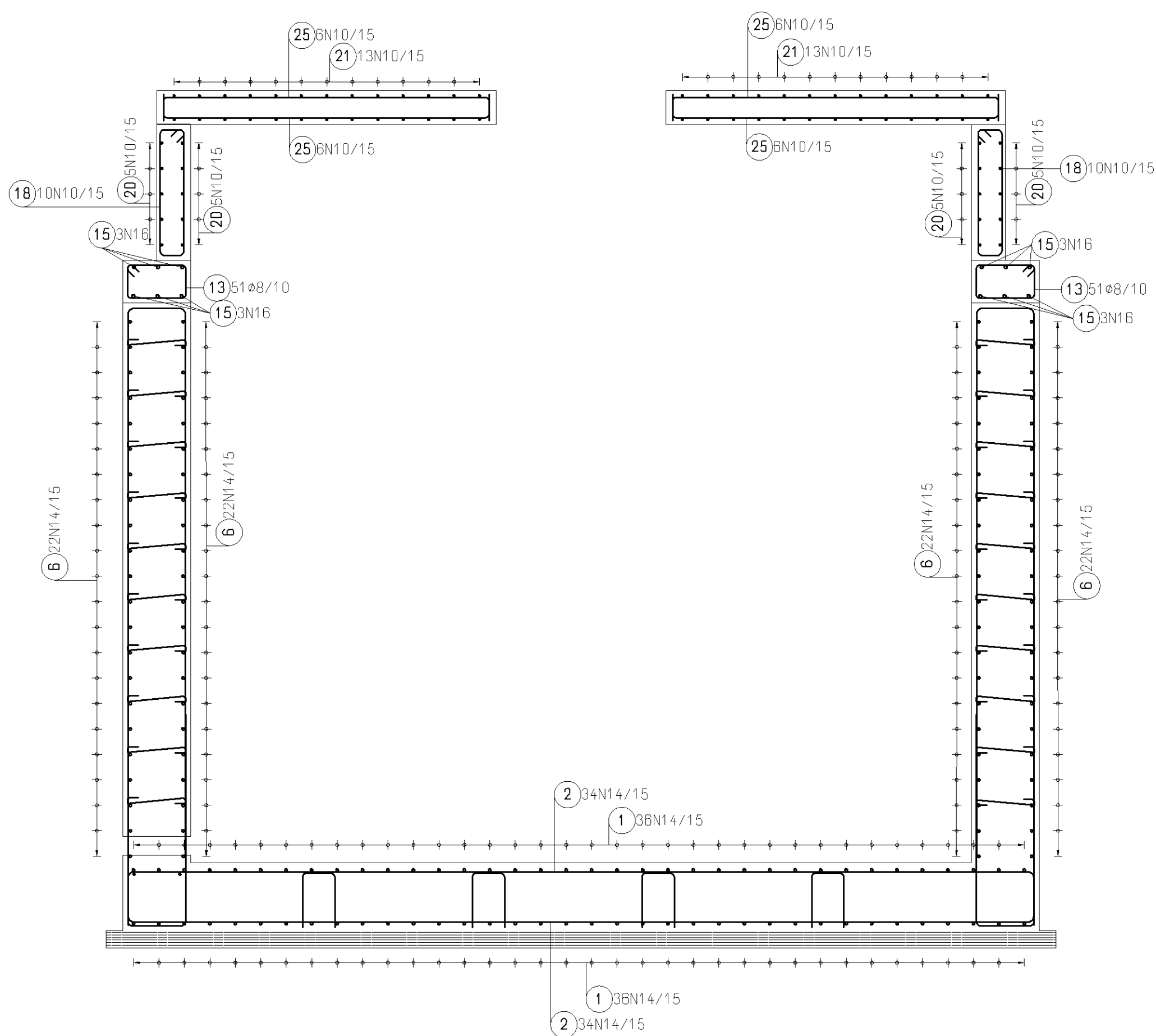
Сечение 5 - 5



Сечение 2 - 2



Сечение 4 - 4



Спесификация на армировката

Поз.	Брой	в	Един. дължина	Стомана	Схема (без мащаб)	Обща дължина	Тегло
		[mm]	[m]			[m]	[kg]
1	72	14	5.70	A-III		410.40	496.58
2	68	14	6.03	A-III		408.70	494.53
3	2	10	4.60	A-III		9.20	5.68
4	124	10	2.88	A-III		356.50	219.96
5	154	14	6.85	A-III		1054.90	1276.43
6	88	14	5.65	A-III		497.20	601.61
7	41	14	5.95	A-III		243.95	295.18
8	104	14	2.55	A-III		265.20	320.89
9	12	18	3.90	A-III		46.80	93.60
10	36	18	3.18	A-III		114.30	228.60
11	1081	6.5	0.55	A-I		594.55	154.58
12	36	10	1.28	A-III		45.90	28.32
13	210	8	1.25	A-I		262.50	103.69
14	12	16	5.65	A-III		67.80	107.12
15	12	16	5.35	A-III		64.20	101.44
16	92	14	3.55	A-III		326.60	395.19
17	56	14	5.80	A-III		324.80	393.01
18	86	10	1.98	A-III		169.85	104.80
19	24	10	5.75	A-III		138.00	85.15
20	20	10	2.63	A-III		52.50	32.39
21	26	10	4.17	A-III		108.55	66.98
22	7	10	2.18	A-III		15.23	9.39
23	7	10	0.78	A-III		5.43	3.35
24	16	10	5.25	A-III		84.00	51.83
25	24	10	2.25	A-III		54.00	33.32
26	22	10	0.95	A-III		20.90	12.90
27	11	10	0.85	A-III		9.35	5.77
28	6	14	2.50	A-III		15.00	18.15
29	6	14	2.75	A-III		16.50	19.97
30	6	14	3.15	A-III		18.90	22.87
31	6	14	2.15	A-III		12.90	15.61
32	4	32	2.68	A-I		10.70	67.52
33	4	16	1.25	A-I		5.00	7.90

Съгласували:

Геодезия		
Водопровод	инж. Л. КАВЛАКОВА	
ПБЗ		

Забележки:

1. Бетон C20/25, клас на водоплътност Bw0.8 съгласно БДС EN 206-1

- Подложен бетон C8/10

2.Стомани S235JR (Al - означена с ф)

S420 (AIII -означена с N) съгласи

3. На връзката дъно стена да се сложи "Motorstop" лента

4. Да се работи съвместно с чертоухите

5 Изкопа да се приеме от инженер гео.

е оразмерена за почва с носимоспос

6.Трасирането на осите, местоположение

отворите в тях да се изпълнява съглас

 "ПСИ Инжене

София 1000, ул. "Т.С.Ракowski" № 187б
Sofia 1000, 187b "G.S.Rakovski"

ВЪЗПОМОЩНИК: Столична община чрез концесионар
"Софийска вода" АД

ОБЪКТ: Водомерна шахта на водопровод „Искър“ в охр.

на АК „Зли камък“, гр.София

ЧЕРТЕЖ:

Водомерна шахта - армировани

ПРОЕКТАНТ:	Designed by:
------------	--------------

инж. А. Романов	/sign./
-----------------	---------

--	--

A-I	333.6
A-III	5540.6
Общо тегло:	5874.3

ВЪЗЛОЖИТЕЛИ:  Столична община чрез концесионна фирма "Софийска вода" АД

ОБЪЕКТ: Водомерна шахта на водопровод „Искър“ в охранна зона на АК „Зли камък“, гр.София

ЧЕРТЕЖ:	Водомерна шахта - армирован
ПРОЕКТАНТ:	Designed by:

инж. А. Романов	/sign./

$$H/W = 420 / 820 \text{ (0.34ml)}$$